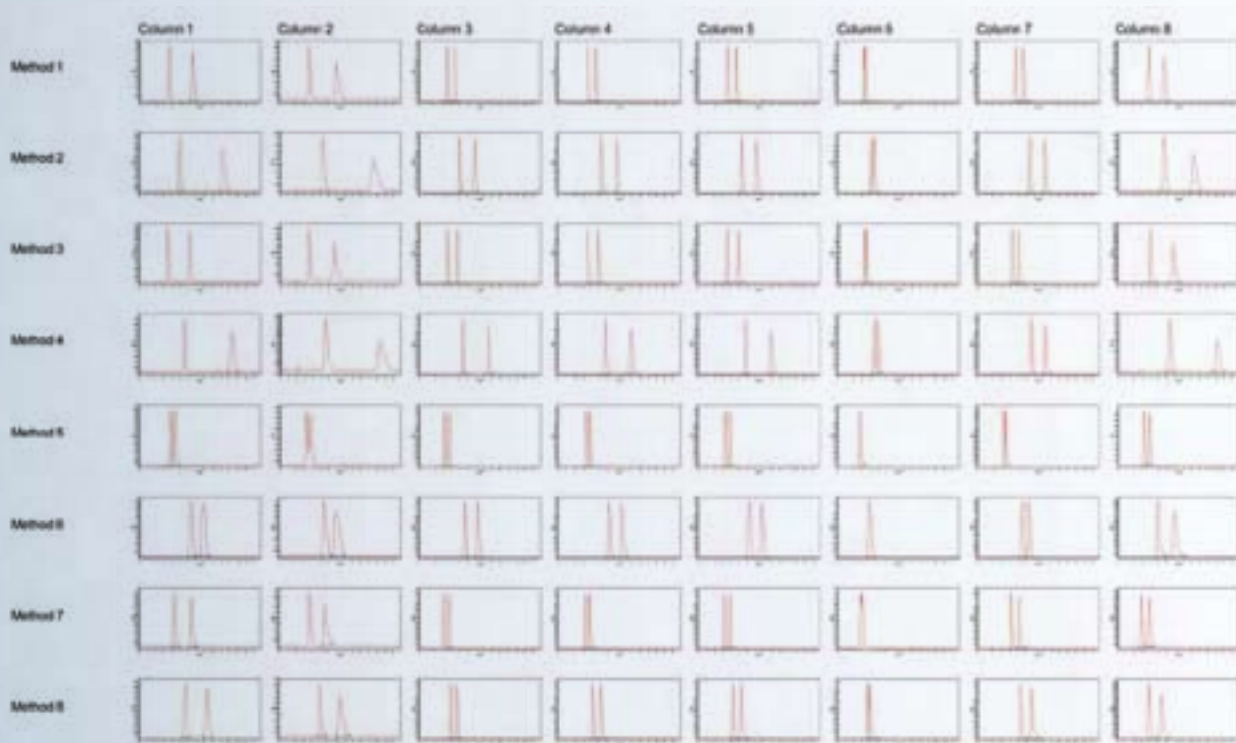


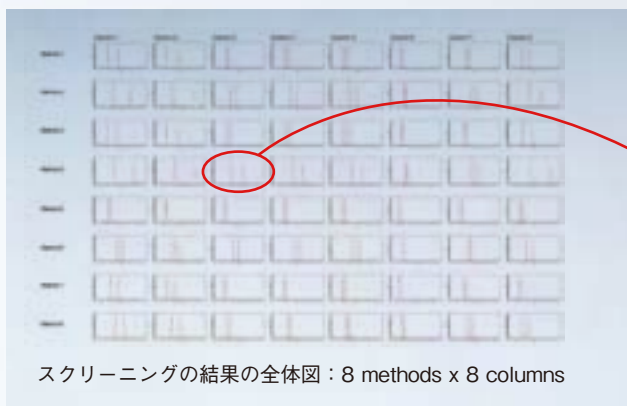
世界唯一の高速8チャンネル超臨界流体クロマトグラフィーシステムです。

# セップマテックス 8×パラレルSFC

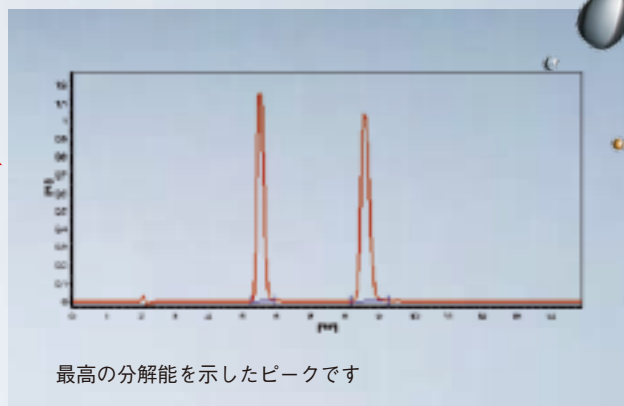
— 8チャンネルパラレルSFC(超臨界流体クロマトグラフィー)システム —



ドイツ国  
**sepiatec**  
SEPARATION | INNOVATION | AUTOMATION



スクリーニングの結果の全体図：8 methods x 8 columns



最高の分解能を示したピークです

## セップマチックス 8チャンネルパラレルSFC(超臨界流体クロマトグラフィー)システム

— 世界初の8チャンネル超臨界流体クロマトグラフィーシステムです —

ドイツ国セピアテック社のセップマチックス 8チャンネルパラレルSFC(超臨界流体クロマトグラフィー)システムは、定評あるセップマチックス 8チャンネル パラレルHPLC技法とSFC技法を結合させたシステムです。このユニークな技法が結合した結果、同時並行に作動する8本のカラムと、速い動作、それに他に類を見ないパフォーマンスを達成した初の超臨界流体クロマトグラフィーシステムです。

光学異性体は僅か数分の間に同時に8本のキラルカラム上で分離させることができます。また溶出液の自動組合せ機能は、最適なキラルカラムスクリーニング条件の決定を従来法とは比較にならない程、大幅に短縮化することが可能となりました。

優れたキラルカラム スクリーニング ウィザードソフトウェアは、分離された80クロマトグラムを同一画面に明確に表示します。最良のピーク分離能を持つクロマトグラムは、直ちに確認することができます。このソフトウェアは、今までユーザが費やしていた最適なクロマトグラムの選択作業時間を大幅に低減することを可能にしました。この全体を表示する機能はプレゼンテーションに最適です。セップマチックス 8チャンネルパラレルSFC(超臨界流体クロマトグラフィー)システムの技術的な変更点は、CO<sub>2</sub>ポンプとモディファイヤーポンプを追加したことです。セピアテック社が特許を持つフローコントロールは、液路を8チャンネルに分割し電子制御バルブにより正確にコントロールしています。バックプレッシャー、レギュレータ、オートマチックサンプラー、8チャンネルダイオードアレイ検出器、加温冷却の出来るカラムオープンが標準装備です。

オプションでセップマチックス 8チャンネルパラレルSFCシステムに最適な分離を自動認識するソフトウェアを組み込むことも出来ます。カラムやアプリケーションを自動分取調製システムに変更することも可能です。

### <技術仕様>

- 動作モード : 最大並列同時8分析
- 使用溶媒 : CO<sub>2</sub>と有機溶媒
- 使用溶媒数 : 最大18溶媒
- CO<sub>2</sub>ポンプ : 100ml、400bar
- モディファイヤーポンプ : 100ml、400bar
- 作動圧力 : 最大300bar、調整可能なオンラインバックプレッシャー制御
- フロー制御 : 8×セップマチックスフローコントロール
- 注入量 : 3~6ml 分超臨界流体/チャンネル
- 総ループ量 : 総ループ量
- カラム : 250mmまでのカラム長、特定のカラムの指定は無し
- カラムオープン : 10~80°C
- 検出器 : ダイオードアレイ検出器、フローセルの10ミリフローセル×8
- ソフトウェア : セップマチックス制御ソフト、キラルカラムスクリーニングウィザードソフトウェア
- メソッド開発 : 最善の分離を自動認識 (オプション)
- 寸法 : 70×55×95cm (W x D x H) カラムオープン装備



輸入総販売元

**桑和貿易株式会社**

E-mail : [office@sowa-trading.co.jp](mailto:office@sowa-trading.co.jp)  
URL : <http://www.sowa-trading.co.jp>

桑和貿易

検索

東京：〒101-0032 東京都千代田区岩本町1丁目7番1号(瀬木ビル)  
TEL 03 (3862) 2700(代) FAX 03 (3862) 6300  
大阪：〒532-0011 大阪市淀川区西中島5丁目3番4号(新大阪高光ビル)  
TEL 06 (6390) 2151(代) FAX 06 (6390) 5620