

新製品

“Mini Rad-V”緊急対応車両搭載型 高感度放射線モニター



“Mini Rad-V”

車搭載型放射線モニター

検出器

1.3 cm (直径) x 3.8 cm (長さ)

高感度光電子増倍管付ヨウ化セシウム

シンチレーション検出器(CsI)

較正

自動

感度

55 μ rem/hr (~ 63 μ R/hr)にて警報

応答時間

1秒以下

ディスプレイ

車内表示用大型 LED インジケーター

警報

高音量警報(確認ボタン付)

使用環境

-23 °C ~ 50 °C

高周波と他の厳しい環境下にて作動

電源

12VDC / 24VDC

筐体(エンクロージャー)

外部センサー筐体 密封防水で耐衝撃性

(MIL-STD-810) 米国防軍仕様

(ごみ、湿気、塩を含む霧などの侵入防止)

外部センサー寸法

24.5cm(長さ) x 14cm(幅) x 9.5cm(高さ)

外部センサー重量

0.57 kg

保証期間

2年間の部品保証と動作保証

強いガンマ線(30keV ~ 3MeV)の存在の有無と、放射線性物質の検出は、超高感度“Mini Rad-V”車搭載型放射線モニターの発売により、とても簡単になりました。皆さまに、今回ご紹介する“Mini Rad-D”と“Rad-D”技法の実績ある性能と、信頼性により、最初の発見者(ファーストレスポnder)または不要な放射性物質の発見に関わる方々を新たなステージへと導きます。

放射性物質が、わずかでも通常のバックグラウンドレベルを超えた時、“Mini Rad-V”は、車の乗員に警報(1秒以下)を鳴らして(約 100dB)知らせます。“Mini Rad-V”は絶えず放射線量を計測し、そして直ちにバックグラウンドのアップデートを行います。警報は、ご希望により通常の放射線量より高いレベルで鳴るようにあらかじめ設定(工場出荷時)することも可能です。また、このモニターに使用されているヨウ化セシウムシンチレーション検出器(CsI)は応答速度が速く、しかも耐久性に優れた検出器であり、更に最も厳しい自然環境下でも影響を受けないよう設計された、高い耐久性を有するポリマー容器に入れ保護しております。

この外部センサーは事実上、どのような車の防御グリル構造の後でも、容易にそして個々に設置することができるよう設計されています。“Mini Rad-V”の構造には特許取得の防振技法を採用しているため、車にどんな衝撃を受けようとも、信頼のある性能が保証されています。

内装はディスプレイと警報部分を、解りやすく、しかも操作し易いようにしました。可聴式で視覚的な警報で、使用者に放射性物質が車の近くに存在することを知らせます。上昇する放射線量を気付かずに見落とさないように、警報で確認できるようになっています。なお“Mini Rad-V”をご使用頂くために特別な訓練は必要ありません。

放射能汚染爆弾の成分や産業事故などに関わった場合や、知らないうちに放射性物質を浴びてしまう場合などにも、“Mini Rad-V”は経済的にあなたのリスクを軽減することができます。なぜなら“Mini Rad-V”は、永続的に車に設置しておくことができ、バッテリーからの電源があれば、常時稼働できるからです。



センサー

ダッシュボードに取付

ディスプレイ/警報



セントリー

Sentry パーソナル放射線線量計(計数率計付き)

セントリー
警報器付きSentryパーソナル放射線線量計(計数率計付き)は、X線やガンマ線に被ばくする可能性のある職業に従事する人々の安全を確保するための線量計です。

ポケットサイズの本体には、照射を監視するためにデータポイントを記録するメモリーが内蔵されています。オプションのセントリーソフトウェアを使用することで、分析のための付帯的な再構成が可能です。また、放射線量や線量率に合わせてバイブレーションと可聴警報をご使用者の希望レベルに簡単に設定することができます。

オーディオスイッチを使用し、全操作時における可聴クリック、もしくはヘッドフォンで音を拡大できるサイレントモードを選択してください。



【仕様】

検出器

非補償型 GM チューブ

スイッチ機能

- ・可聴クリック オン/オフ
- ・バイブレーションと警報音
- ・警報音のみ

エネルギー感度

30KeV 以下

操作レンジ

- ・ドーズレート: 0.1 R/hr ~ 15R/hr
- ・ドーズ値: 0.1R ~ 15R/hr
- ・積算ドーズ値: 0.1 R ~ 65R

ガンマ感度

1.5cps/mR (Co-60 のレファレンスで) セントリーソフトウェア付き

ドーズレート直線性

15R/hr までは ± 15% 以内

警報音

蓄積放射線量と放射線測定率に対して 0.1 m² のところ 90db

警報の閾値

放射線量の警報: 500mR

放射線測定率の警報: 5R/hr

警報と警告レベルはオプションのセントリーソフトウェアで選択可能です

コネクター

ヘッドフォンコネクター 内部連続先端

コネクター (ケーブルはオプションと

所要電力

9V 電池

(バックグラウンド測定で 1,500 時間)

温度範囲

-20 ~ +50

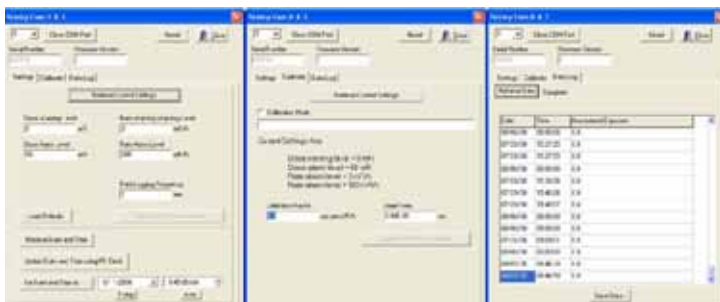
重量

136g (バッテリー含)

バッテリー重量: 46g

寸法

96.5 (長さ) × 70 (幅) × 25.4mm (高さ)



セントリー

Sentry ソフトウェア



正規日本総代理店

桑和貿易株式会社

E-mail: office@sowa-trading.co.jp

URL: http://www.sowa-trading.co.jp

桑和貿易

検索

東京: 〒101-0032 東京都千代田区岩本町1丁目7番1号(瀬木ビル)

TEL 03 (3862) 2700(代) FAX 03 (3862) 6300

大阪: 〒532-0011 大阪市淀川区西中島5丁目3番4号(新大阪高光ビル)

TEL 06 (6390) 2151(代) FAX 06 (6390) 5620